

ОБЩЕСТВО С ОГРАНИЧЕННОЙ ОТВЕТСТВЕННОСТЬЮ

**“ ТАЛАНТ ”**



Ассоциация Саморегулируемая организация «Национальное объединение  
научно-исследовательских и проектно-изыскательских организаций»  
(Ассоциация СРО «ЦЕНТРСТРОЙПРОЕКТ»)

Регистрационный номер в реестре членов саморегулируемой организации № 1316 от 13 декабря 2019 г.

Договор № ДР - 21/149

Заказчик: ХТИ - филиал ФГАОУ ВО СФУ

Капитальный ремонт системы вентиляции общежития №2 ХТИ - филиала  
СФУ, расположенного по адресу: г. Абакан, ул. Комарова, 11, стр.1, пом.1

**Рабочий проект**

**25-21 ОВ, СМ**

ОБЩЕСТВО С ОГРАНИЧЕННОЙ ОТВЕТСТВЕННОСТЬЮ

**“ ТАЛАНТ ”**



Ассоциация Саморегулируемая организация «Национальное объединение  
научно-исследовательских и проектно-изыскательских организаций»  
(Ассоциация СРО «ЦЕНТРСТРОЙПРОЕКТ»)

Регистрационный номер в реестре членов саморегулируемой организации № 1316 от 13 декабря 2019 г.

Договор № ДР - 21/149

Заказчик: ХТИ - филиал ФГАОУ ВО СФУ

Капитальный ремонт системы вентиляции общежития №2 ХТИ - филиала  
СФУ, расположенного по адресу: г. Абакан, ул. Комарова, 11, стр.1, пом.1

## **Рабочий проект**

**25-21 ОВ, СМ**

Директор \_\_\_\_\_ А. Н. Тачеева

ГИП \_\_\_\_\_ А. В. Гейценредер

## СОСТАВ ПРОЕКТА

№ тома	Обозначение	Наименование	Примечание
1	17-21 - СП	Состав проекта	
	17-21 - ОВ	Вентиляция	
		Сметная документация	

						25-21 СП			
						Капитальный ремонт системы вентиляции общежития №2 ХТИ - филиала			
Изм.	Кол.	Лист.	Ндок	Подп.	Дата	СФУ, расположенного по адресу: г. Абакан, ул. Комарова, 11, стр.1, пом.1			
							Стадия	Лист	Листов
ГИП		Гейценредер			07.21		П		1
Разраб.		Гейценредер			07.21	Состав проекта	ООО «Талант»		
Н. Контр.		Гейценредер			07.21				

## ВЕДОМОСТЬ ЧЕРТЕЖЕЙ ОСНОВНОГО КОМПЛЕКТА

Лист	Наименование	Примечание
1	Общие данные.	
2	План 1 этажа. Вентиляция.	
3	План 2-8 этажа. Вентиляция.	
4	План 9 этажа. Вентиляция.	
5	Характеристика вентиляционных систем. Схемы систем вентиляции ПЕ1-ПЕ3, В1.	
6	Схемы систем вентиляции В2-В5.	
7	Схемы систем вентиляции В6-В9.	

## ВЕДОМОСТЬ ССЫЛОЧНЫХ И ПРИЛАГАЕМЫХ ДОКУМЕНТОВ

Обозначение	Наименование	Примечание
	Ссылочные документы	
СП 60.13330.2012	<b>Отопление, вентиляция и кондиционирование</b>	
СП 379.1325800.2018	Общежития и хостелы. Правила проектирования	
	Прилагаемые документы	
25-21-ОВ.С	Спецификация оборудования, изделий и материалов	(листов -4)

### ОБЩИЕ УКАЗАНИЯ

Капитальный ремонт системы вентиляции общежития №2 ХТИ – филиала СФУ, расположенного по адресу: г. Абакан, ул. Комарова, 11, стр.1, пом.1, выполнен на основании задания на проектирование и архитектурно-строительных чертежей. Проектные решения приняты в соответствии с требованиями СП 131.1333.2012 "Строительная климатология", СП 50.13330.2012 "Тепловая защита зданий", СП 60.13330.2012 "Отопление, вентиляция и кондиционирование", СП 54.13330.2011 "Здания жилые многоквартирные". Расчетная зимняя температура наружного воздуха принята -37°C. Расчетные параметры внутреннего воздуха приняты по ГОСТ 30494-96 "Здания жилые и общественные. Параметры микроклимата в помещениях".

### ВЕНТИЛЯЦИЯ.

Для создания требуемых санитарно-гигиенических параметров воздушной среды проектом разработана приточно-вытяжная система вентиляции с механическим и естественным побуждением:

- в тренажерном зале на 4 чел. пом. 19 на 1-ом этаже предусмотрена вытяжная вентиляция с механическим побуждением системой вентиляции В-1, приток воздуха за счет приточных клапанов ПЕ-1 "КВП 125" и периодического проветривания, расход воздуха принят исходя из нормы 80 м<sup>3</sup>/час на одного занимающегося.
- в подсобных помещениях 1-го этажа в пом. 6,8,9 предусмотрена вытяжная вентиляция с механическим побуждением системами вентиляции В-2, В-3, В-4, приток воздуха за счет приточных клапанов ПЕ-1 "КВП 125" и периодического проветривания. Расход воздуха принят исходя из нормы – двух кратный воздухообмен в подсобных помещениях.
- в помещении 12-кухня 1-го этажа, предусмотрена вытяжная вентиляция с механическим побуждением системой вентиляции В-5, приток воздуха за счет приточного клапана ПЕ-1 "КВП 125" и периодического проветривания, расход воздуха принят исходя из нормы 60 м<sup>3</sup>/час на одну электрическую плиту.
- в санузлах предусмотрена вытяжная вентиляция с механическим побуждением системами вентиляции В6-В7, приток воздуха через переточные решетки ПЕ-3 в нижних частях дверей помещений и периодического проветривания через оконные створки. Расход воздуха принят исходя из нормы 100 м<sup>3</sup>/час на один санузел, 1,5 крат в помещении умывальной.
- в жилых комнатах пом.14 и пом. 27 со 2-го по 9-й этаж, предусмотрена механическая вытяжка системами вентиляции В8-В9, приток воздуха за счет приточного клапана ПЕ-2 "Домвент", расход воздуха принят исходя из нормы 3 м<sup>3</sup>/ч на 1 м<sup>2</sup> жилых помещений. В остальных жилых комнатах вентиляция существующая, по заданию на проектирование в данном проекте не разрабатывается.
- все системы механической вентиляции оборудованы обратным клапаном, для предотвращения попадания вытяжного воздуха со смежного этажа.
- все системы вентиляции оборудованы регуляторами скорости, для их оптимальной настройки. Включение вентиляторов организовать с отдельной кнопки, установленной на входе в помещение, которое обслуживает данный вентилятор, либо запитать с выключателем/выключателем света в данном помещении.
- из помещений кухонь со 2-го по 9-й этаж предусмотрена естественная вытяжная вентиляция через существующие вентшахты, приток воздуха за счет приточного клапана ПЕ-1 "КВП 125" и периодического проветривания. Расход воздуха принят исходя из нормы 60 м<sup>3</sup>/час на одну электрическую плиту.

Приступать к работам по монтажу вентиляции, только после полной прочисткой всех существующих вентшафт и вентиляционных каналов и заменой старых вытяжных решеток на новые.

Для защиты от шума предусматриваются следующие мероприятия:

- вентилятор соединяется с воздуховодами посредством гибких вставок;
- применены вент. установки с низким уровнем шума.

### ПРОИЗВОДСТВО РАБОТ

Монтаж системы вентиляции вести согласно СП 73.13330.2012 «Внутренние санитарно-технические работы».

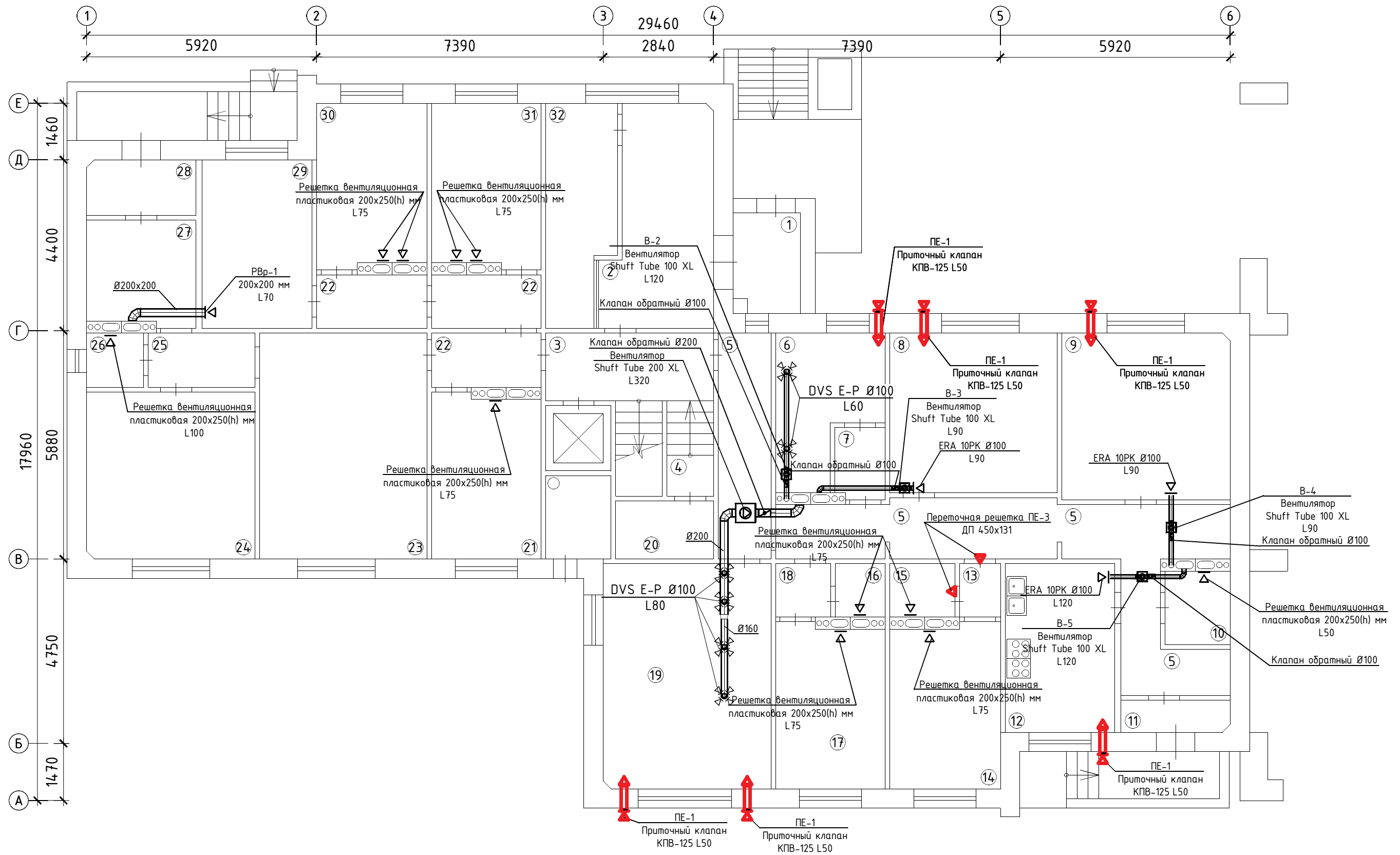
						25-21-ОВ		
						Капитальный ремонт системы вентиляции общежития №2 ХТИ – филиала СФУ, расположенного по адресу: г. Абакан, ул. Комарова, 11, стр.1, пом.1		
Изм.	Кол.	Лист	№ док.	Подп.	Дата	Стадия	Лист	Листов
Разраб.		Шайкина		Шайкина	08.21	Вентиляция	П	1
ГИП		Гейценредер		Гейценредер	08.21			
						Общие данные.	ООО "Талант"	
Н. Контр.		Гейценредер		Гейценредер	08.21			

Согласовано:

Взам. инв. №

Подп. и дата

Инв. № подл.



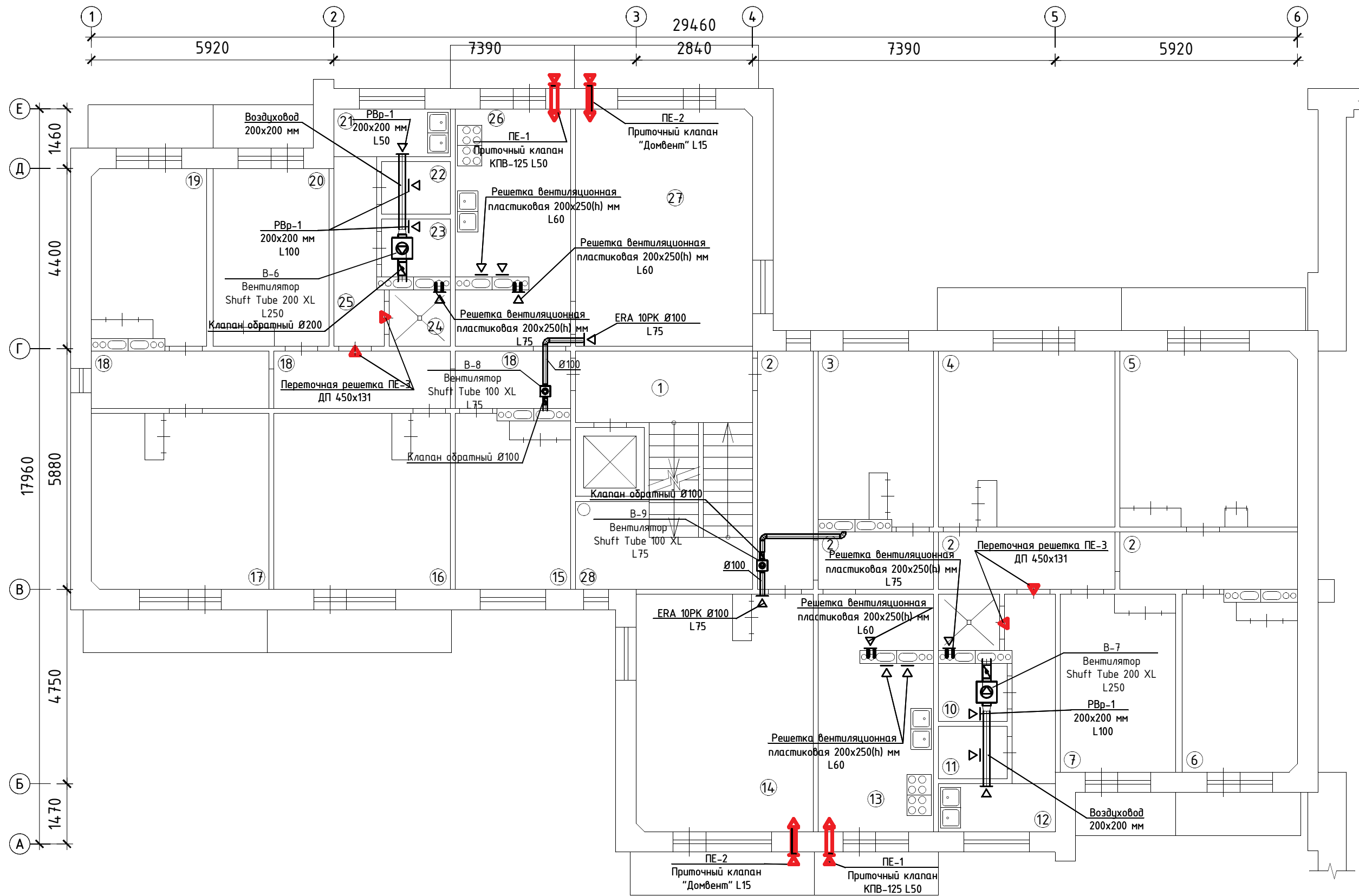
Экспликация помещений

# пом.	Наименование	Площадь, м <sup>2</sup>	Кат.
1	Тамбур	8.6	
2	Коридор	14.6	
3	Коридор	7.6	
4	Лестничная клетка	2.94	
5	Коридор	30.9	
6	Постирочная	9.0	
7	Коридор	2.37	
8	Подсобное помещение	17.7	
9	Подсобное помещение	18.6	
10	Туалет	3.2	
11	Тамбур	2.3	
12	Подсобное помещение	12.3	
13	Коридор	1.4	
14	Подсобное помещение	11.9	
15	Душ	2.3	
16	Умывальная	1.7	
17	Подсобное помещение	11.8	
18	Коридор	1.4	
19	Подсобное помещение	25.0	
20	Электрощитовая	3.8	
21	Кабинет коменданта	11.9	
22	Коридор	11.9	
23	Подсобное помещение	25.2	
24	Подсобное помещение	18.6	
25	Коридор	3.8	
26	Туалет	2.1	
27	Подсобное помещение	7.5	
28	Тамбур	4.0	

Экспликация помещений

# пом.	Наименование	Площадь, м <sup>2</sup>	Кат.
29	Подсобное помещение	12,2	
30	Подсобное помещение	12,0	
31	Тепловой узел	12,0	
32	Подсобное помещение	9,5	

						25-21-0В			
						Капитальный ремонт системы вентиляции общежития №2 ХТИ - филиала СФУ, расположенного по адресу: г. Абакан, ул. Комарова, 11, стр.1, пом.1			
Изм.	Кол.	Лист	№ док.	Подп.	Дата		Стадия	Лист	Листов
Разраб.		Шайкина		Шайкина	08.21	Вентиляция	П	2	
ГИП		Гейценредер		Гейценредер	08.21				
						План 1 этажа. Вентиляция.	ООО "Талант"		
Н. Контр.		Гейценредер		Гейценредер	08.21				

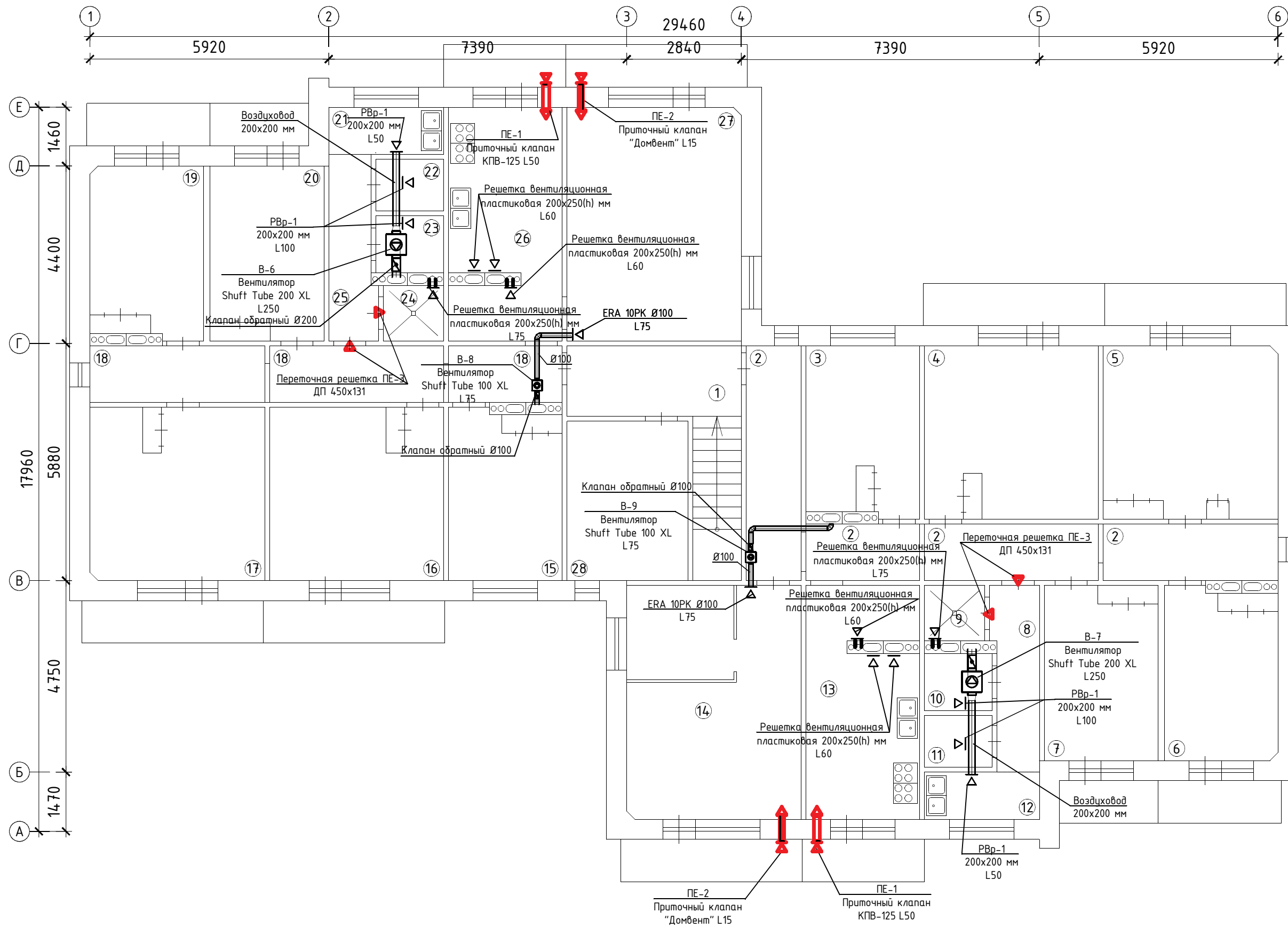


Экспликация помещений

# пом.	Наименование	Площадь, м <sup>2</sup>	Кат.
1	Коридор	7,6	
2	Коридор	24,4	
3	Жилая комната	11,8	
4	Жилая комната	18,5	
5	Жилая комната	18,6	
6	Жилая комната	11,8	
7	Жилая комната	12,3	
8	Коридор	5,1	
9	Душевая	2,1	
10	Туалет	2,4	
11	Туалет	2,15	
12	Умывальная	3,33	
13	Кухня	15,8	
14	Жилая комната	24,9	
15	Жилая комната	11,8	
16	Жилая комната	18,5	
17	Жилая комната	18,6	
18	Коридор	16,4	
19	Жилая комната	11,8	
20	Жилая комната	18,5	
21	Умывальная	3,33	
22	Туалет	2,15	
23	Туалет	2,4	
24	Душевая	2,1	
25	Коридор	5,1	
26	Кухня	15,8	
27	Жилая комната	24,9	
28	Лестничная клетка	14,2	

						25-21-0В			
						Капитальный ремонт системы вентиляции общежития №2 ХТИ - филиала СФУ, расположенного по адресу: г. Абакан, ул. Комарова, 11, стр.1, пом.1			
Изм.	Кол.	Лист	№ док.	Подп.	Дата		Стадия	Лист	Листов
Разраб.		Шайкина		Шайкина	08.21	Вентиляция	П	3	
ГИП		Гейценредер		Гейценредер	08.21				
						План 2-8 этажа. Вентиляция.	ООО "Талант"		
Н. Контр.		Гейценредер		Гейценредер	08.21				





Экспликация помещений

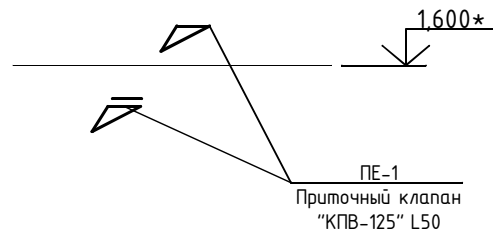
# пом.	Наименование	Площадь, м <sup>2</sup>	Кат.
1	Коридор	7,6	
2	Коридор	24,4	
3	Жилая комната	11,8	
4	Жилая комната	18,5	
5	Жилая комната	18,6	
6	Жилая комната	11,8	
7	Жилая комната	12,3	
8	Коридор	5,1	
9	Душевая	2,1	
10	Туалет	2,4	
11	Туалет	2,15	
12	Умывальная	3,33	
13	Кухня	15,8	
14	Жилая комната	24,9	
15	Жилая комната	11,8	
16	Жилая комната	18,5	
17	Жилая комната	18,6	
18	Коридор	16,4	
19	Жилая комната	11,8	
20	Жилая комната	18,5	
21	Умывальная	3,33	
22	Туалет	2,15	
23	Туалет	2,4	
24	Душевая	2,1	
25	Коридор	5,1	
26	Кухня	15,8	
27	Жилая комната	24,9	
28	Машинное помещение лифта	11,8	

						25-21-0В			
						Капитальный ремонт системы вентиляции общежития №2 ХТИ - филиала СФУ, расположенного по адресу: г. Абакан, ул. Комарова, 11, стр.1, пом.1			
Изм.	Кол.	Лист	№ док.	Подп.	Дата		Стадия	Лист	Листов
Разраб.		Шайкина		Шайкина	08.21	Вентиляция	П	4	
ГИП		Гейценредер		Гейценредер	08.21				
						План 9 этажа. Вентиляция.	ООО "Талант"		
Н. Контр.		Гейценредер		Гейценредер	08.21				

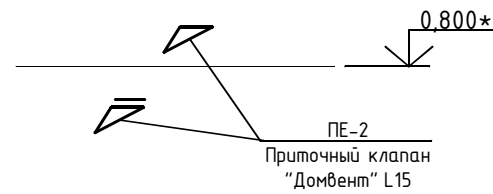
ХАРАКТЕРИСТИКА ВЕНТИЛЯЦИОННЫХ СИСТЕМ.

Обозначение.	Кол-во систем	Наименование обслуживаемого оборудования.	Тип установки	Вентилятор						Электродвигатель			Воздуонагреватель электрический			Шумоглушитель	
				Тип исполнения.	№	Схема исполнения.	Положения.	L, м <sup>3</sup> /ч	P, Па	n, об/мин	Тип, исполнение по взрывозащите	N, кВт	n, об/мин	T-ра нагрева, °C			N, кВт
														От	До		
B-1	1	Спортзал, пом.19 этаж 1	Shuff Tube 200 XL	канальный вентилятор				320	370	2640	Комплектно	0,152	2640				
B-2	1	Пастирочная, пом.6 этаж 1	Shuff Tube 100 XL	канальный вентилятор				120	200	2340	Комплектно	0,062	2340				
B-3	1	Подсобное помещение, пом.8 этаж 1	Shuff Tube 100 XL	канальный вентилятор				90	220	2340	Комплектно	0,062	2340				
B-4	1	Пастирочная, пом.9 этаж 1	Shuff Tube 100 XL	канальный вентилятор				90	220	2340	Комплектно	0,062	2340				
B-5	1	Кухня, пом.12 этаж 1	Shuff Tube 100 XL	канальный вентилятор				120	200	2340	Комплектно	0,062	2340				
B-6, B-7	16	Умывальни и туалеты, пом.21-23, этажи 2-9	Shuff Tube 200 XL	канальный вентилятор				250	400	2640	Комплектно	0,152	2640				
B-8, B-9	16	Жилые комнаты, пом.14-27, этажи 2-9	Shuff Tube 100 XL	канальный вентилятор				75	250	2340	Комплектно	0,062	2340				

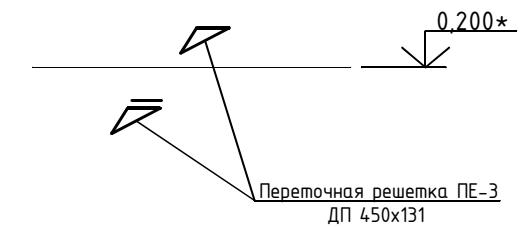
ПЕ-1



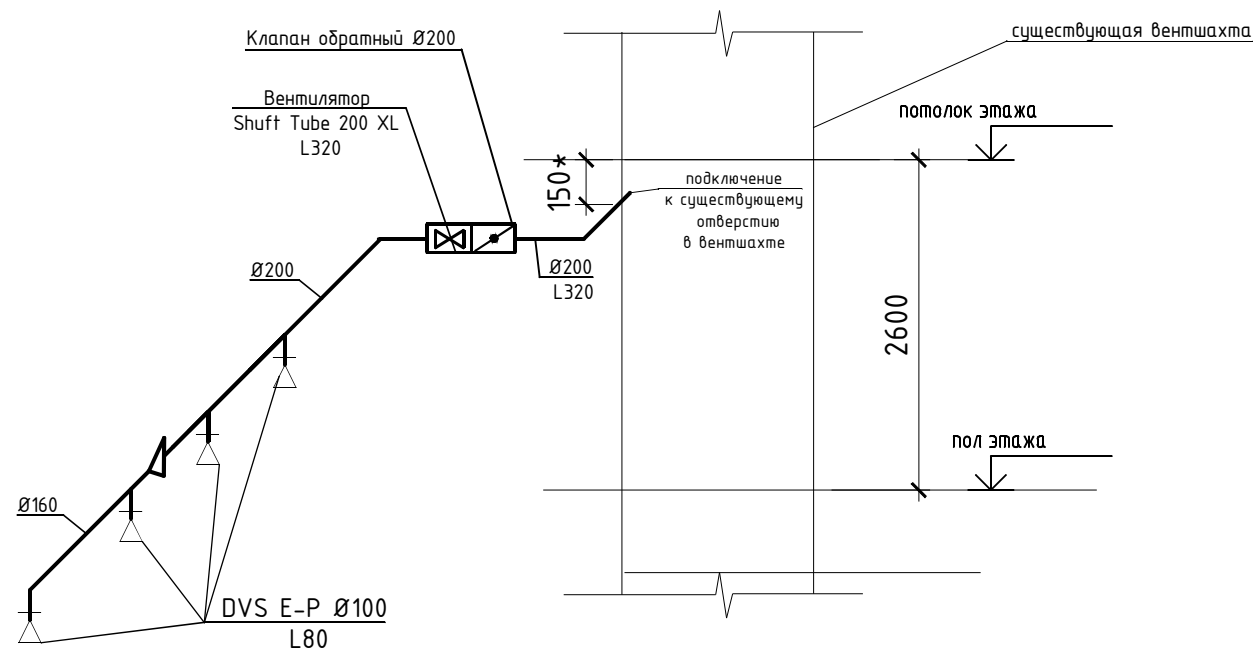
ПЕ-2



ПЕ-3



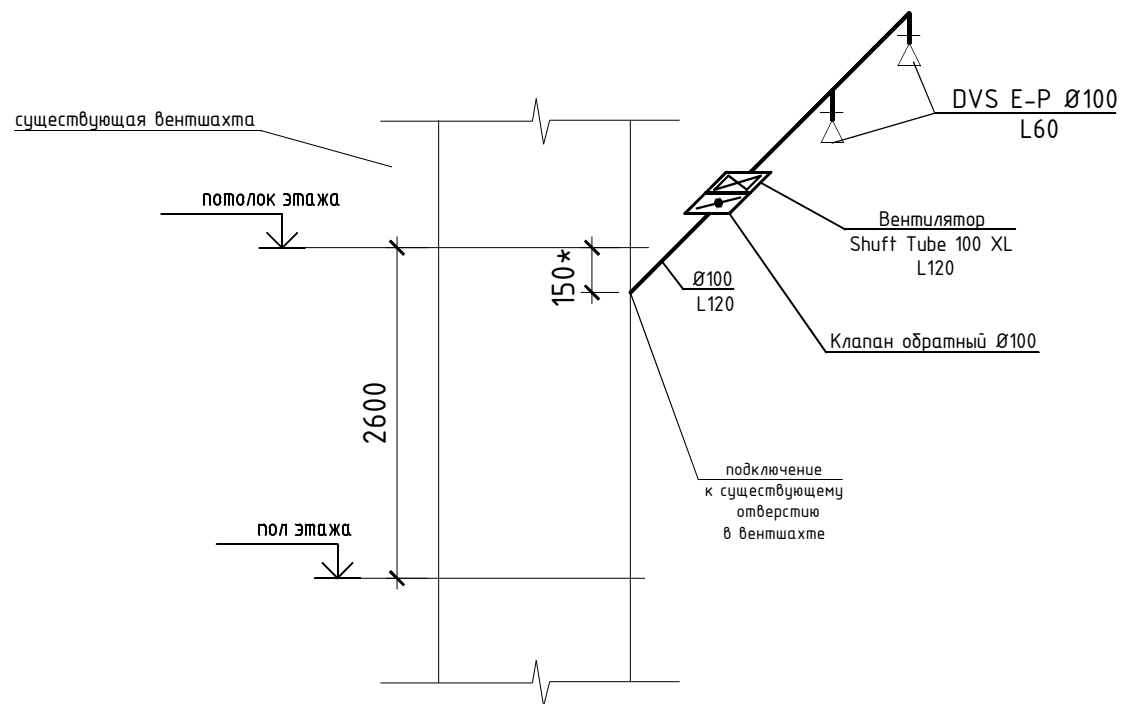
B-1



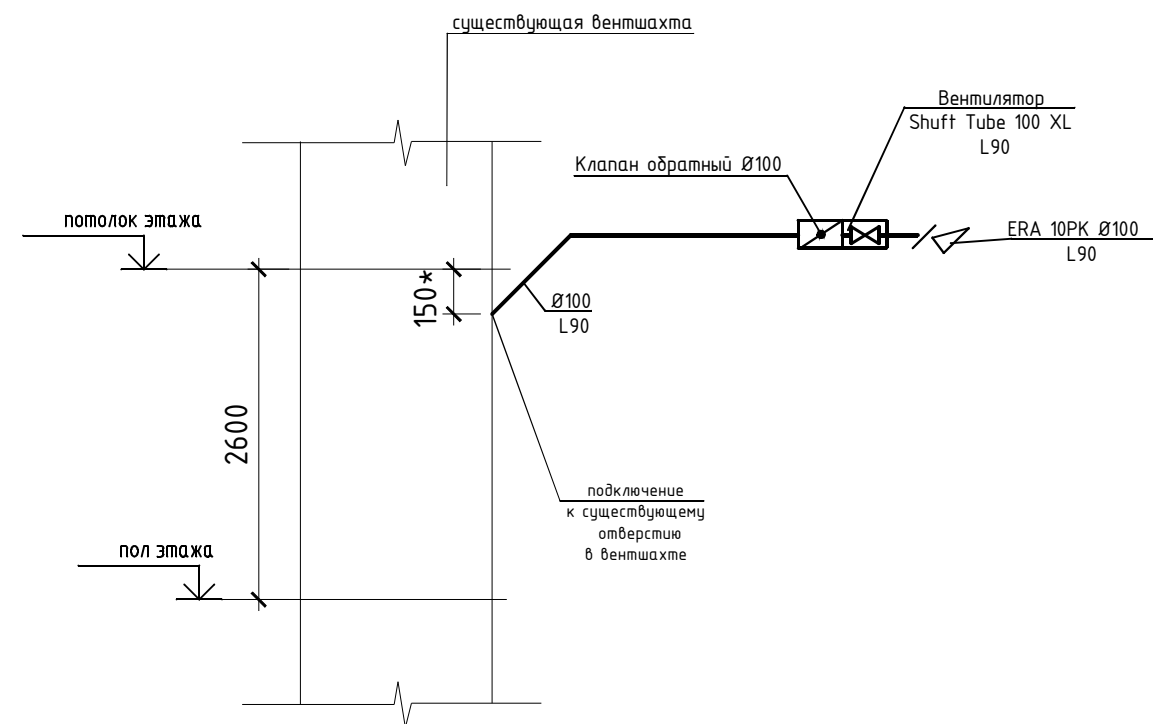
1. Приточные клапана ПЕ-1 "КПВ-125" разместить на отм.+1,600\* от пола помещения, отметку уточнить по месту.
2. Приточные клапана ПЕ-2 "Домвент" разместить над отопительными приборами, под подоконником, отметку уточнить по месту.
3. Переточные решетки ПЕ-3 устанавливаются в дверях на отм +0,200 от пола помещения.
4. Решетки вентиляционные пластиковые 200x250(н) мм, установить на существующие отверстия в существующих вентшахтах.

						25-21-0В		
						Капитальный ремонт системы вентиляции общежития №2 ХТИ - филиала СФУ, расположенного по адресу: г. Абакан, ул. Комарова, 11, стр.1, пом.1		
Изм.	Кол.	Лист	№ док.	Подп.	Дата			
Разраб.	Шайкина	Шайкина	08.21			Вентиляция		
ГИП	Гейценредер	Гейценредер	08.21					
						Характеристика вентиляционных систем. Схемы систем вентиляции ПЕ1-ПЕ3, В1.		
						ООО "Талант"		

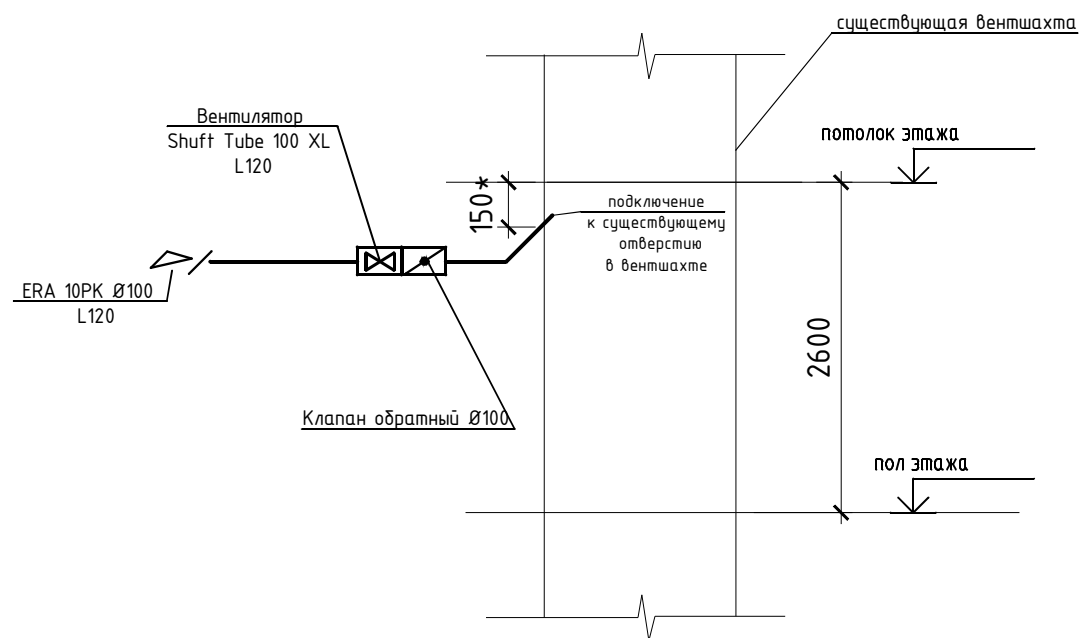
# B-2



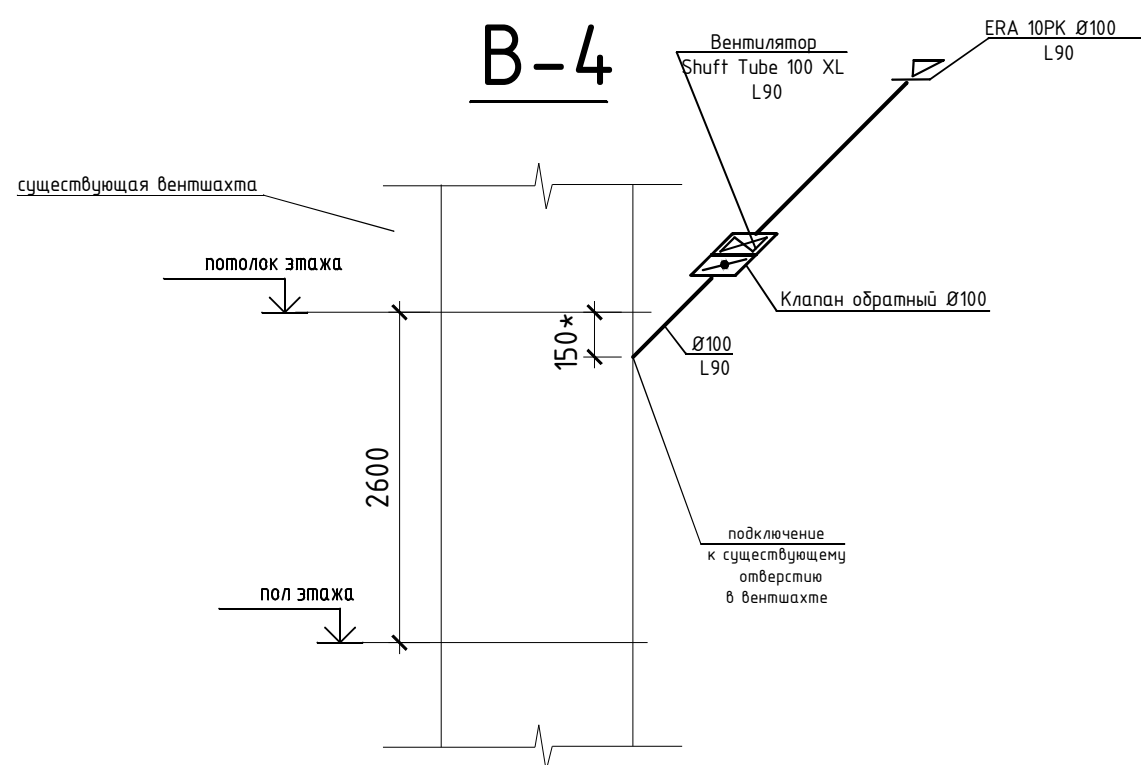
# B-3



# B-5

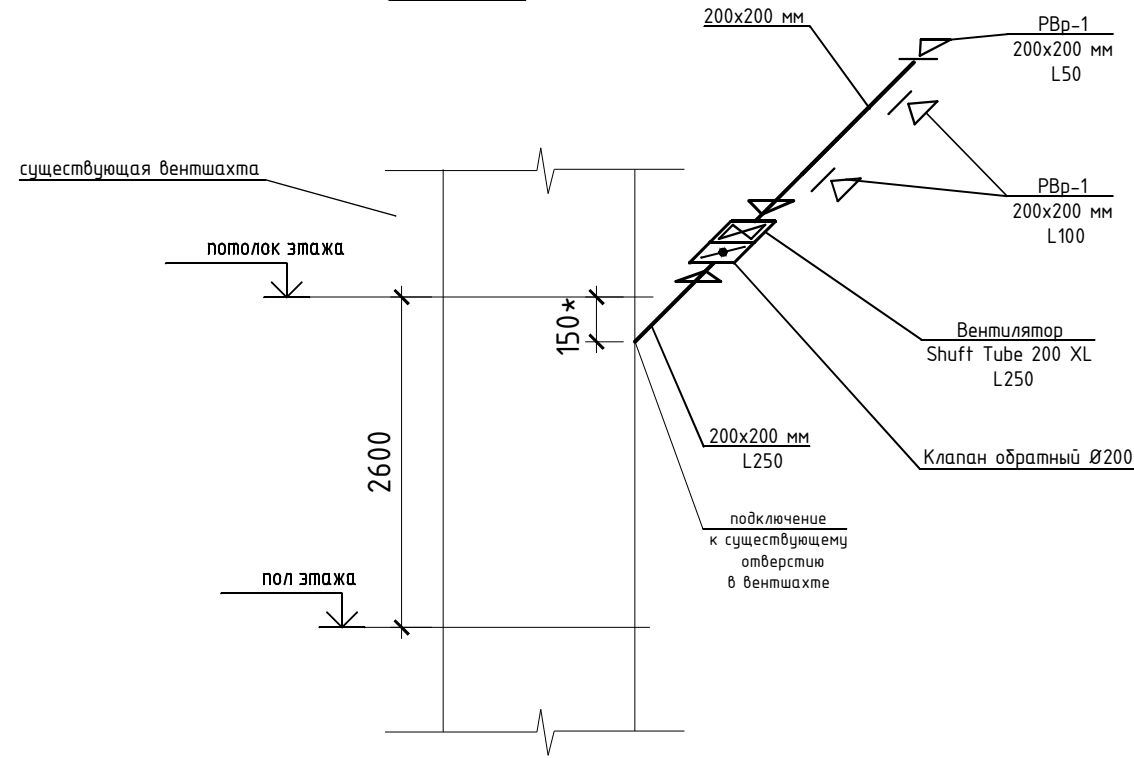


# B-4

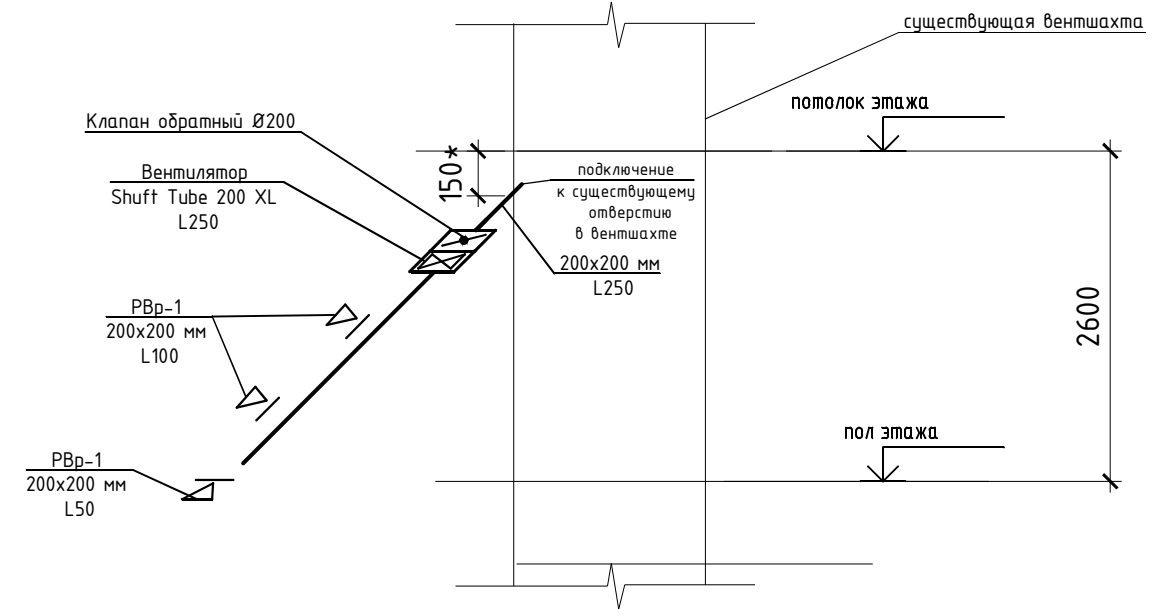


						25-21-0B			
						Капитальный ремонт системы вентиляции общежития №2 ХТИ - филиала СФУ, расположенного по адресу: г. Абакан, ул. Комарова, 11, стр.1, пом.1			
Изм.	Кол.	Лист	№ док.	Подп.	Дата				
Разраб.	Шайкина	Шайкина	08.21			Вентиляция	Стадия	Лист	Листов
ГИП	Гейценредер	Гейценредер	08.21				П	6	
						Схемы систем вентиляции B2-B5.			
Н. Контр.	Гейценредер	Гейценредер	08.21			ООО "Талант"			

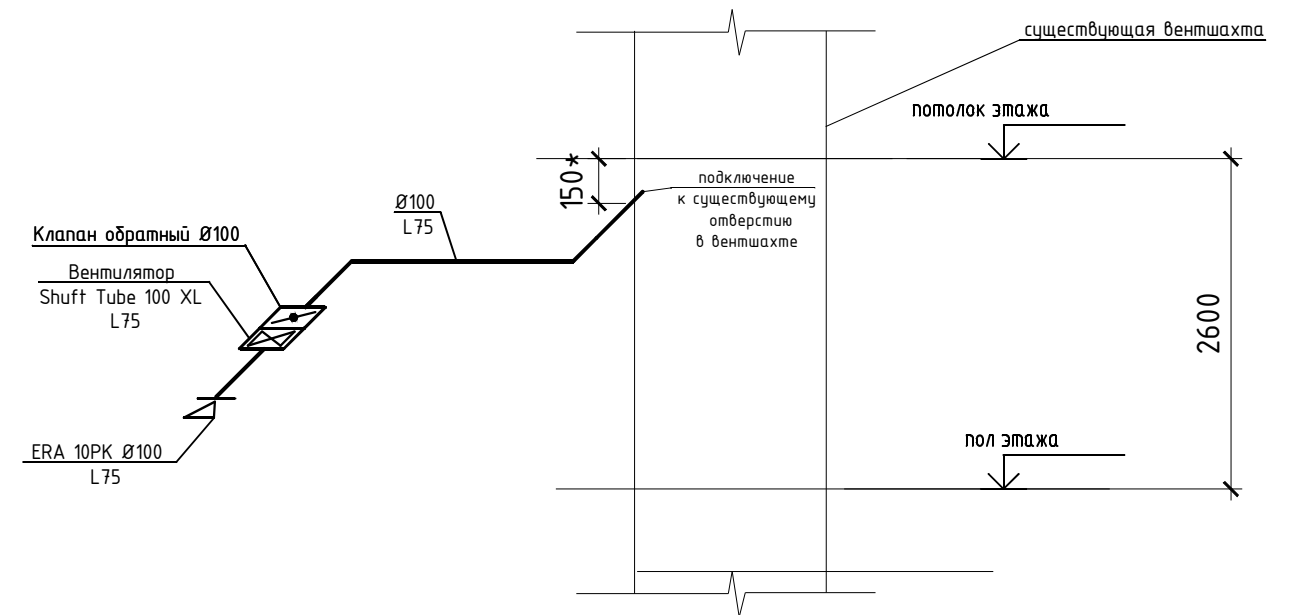
# B-6



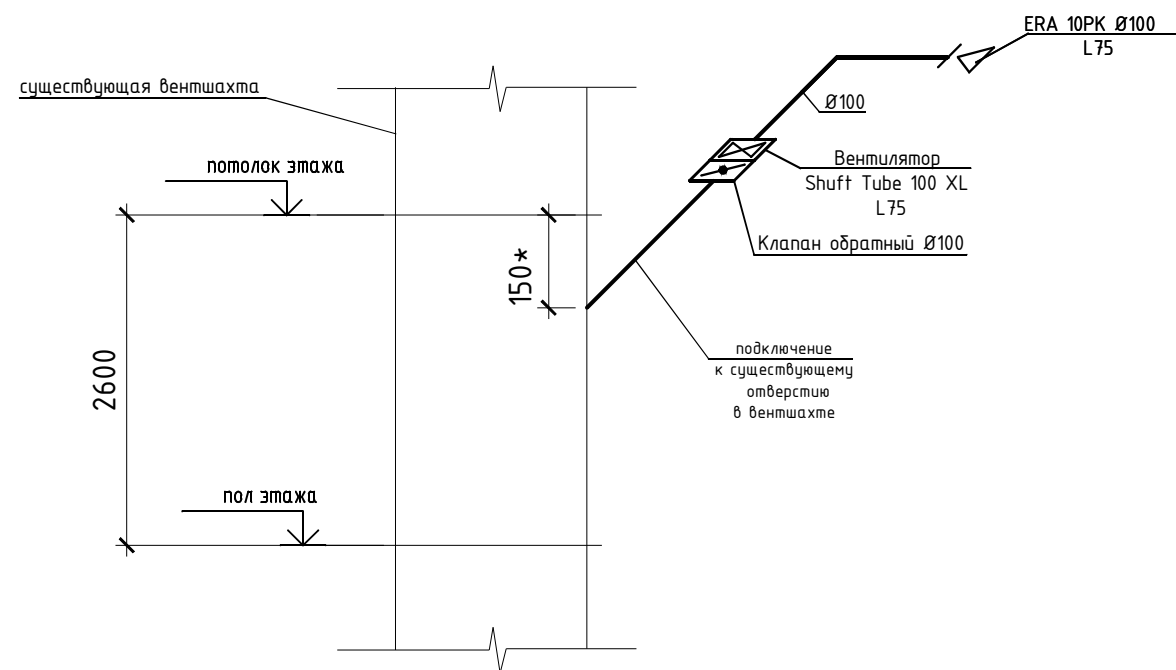
# B-7



# B-9



# B-8



						25-21-0В			
						Капитальный ремонт системы вентиляции общежития №2 ХТИ - филиала СФУ, расположенного по адресу: г. Абакан, ул. Комарова, 11, стр.1, пом.1			
Изм.	Кол.	Лист	№ док.	Подп.	Дата				
Разраб.	Шайкина	Шайкина	08.21			Вентиляция	Стадия	Лист	Листов
ГИП	Гейценредер	Гейценредер	08.21				П	7	
						Схемы систем вентиляции В6-В9.			
						ООО "Талант"			
Н. Контр.	Гейценредер	Гейценредер	08.21						

Позиция	Наименование и техническая характеристика	Тип, марка, обозначение документа, опросного листа	Код оборудования, изделия, материала	Завод - изготовитель	Единица измерения	Количество	Масса единицы, кг	Примечание
	Вентиляция							
	ПЕ1							
	Приточный клапан "КПВ-125"				шт.	22		или аналог
	ПЕ2							
	Приточный клапан "Домвент"				шт.	16		или аналог
	ПЕ3							
	Переточная решетка ДП 450x131				шт.	34		или аналог
	В1							
	Вентилятор канальный центробежный	Shuft Tube 200 XL		"SHUFT"	шт.	1		или аналог
	Хомут быстроразъемный	FCCr200		"SHUFT"	шт.	2		или аналог
	Обратный клапан	RSK 200		"SHUFT"	шт.	1		или аналог
	Регулятор скорости	SRE-2.5		"SHUFT"	шт.	1		или аналог
	Воздуховод из оцинкованной стали D=200мм s=0.6 мм	ГОСТ 14918-80*			м	5		
	Воздуховод из оцинкованной стали D=160 мм s=0.6 мм	ГОСТ 14918-80*			м	2		
	Отвод 90 град, оц.сталь s=0,7мм	ГОСТ 14918-80*						
	φ200				шт.	2		
	Переход из оц.стали s=0,7 мм	ГОСТ 14918-80*						
	φ200-φ160				шт.	1		
	Тройник круглый 90 град, оц.сталь s=0,7мм	ГОСТ 14918-80*						
	φ200/φ100				шт.	2		
	φ160/φ100				шт.	2		
	Диффузор металл., воздухораспределительный элемент с плавным регулированием расхода воздуха	DVS E-P Ø100			шт.	4		или аналог

Согласовано:

Взам. инв. №

Подп. и дата

Инв. № подл.

Примечание

- Оборудование и материалы, применяемые в проекте, имеют сертификаты соответствия и пожарной безопасности и могут быть заменены на оборудование других фирм с эквивалентными техническими характеристиками.

						25-21-ОВ.С			
						Капитальный ремонт системы вентиляции общежития №2 ХТИ - филиала СФУ, расположенного по адресу: г. Абакан, ул. Комарова, 11, стр.1, пом.1			
Изм.	Кол.	Лист	№ док.	Подп.	Дата		Страница	Лист	Листов
Разраб.		Шайкина			08.21	Вентиляция	П	1	
ГИП		Гейценредер			08.21				
						Спецификация оборудования изделий и материалов.		ООО "Талант"	
Н. Контр.		Гейценредер			08.21				

СОГЛАСОВАНО

Позиция	Наименование и техническая характеристика	Тип, марка, обозначение документа, опросного листа	Код оборудования, изделия, материала	Завод - изготовитель	Единица измерения	Количество	Масса единицы, кг	Примечание
	B2							
	Вентилятор канальный центробежный	Shuft Tube 100 XL		"SHUFT"	шт.	1		или аналог
	Хомут быстроразъемный	FCCr 100		"SHUFT"	шт.	2		или аналог
	Обратный клапан	RSK 100		"SHUFT"	шт.	1		или аналог
	Регулятор скорости	SRE-2.5		"SHUFT"	шт.	1		или аналог
	Воздуховод из оцинкованной стали D=100 мм s=0.6 мм	ГОСТ 14918-80*			м	3		
	Диффузор металл., воздухораспределительный элемент с плавным регулированием расхода воздуха	DVS E-P Ø100			шт.	2		или аналог
	Тройник круглый 90 град, оц.сталь s=0,7мм	ГОСТ 14918-80*						
	φ100/φ100				шт.	2		
	B3							
	Вентилятор канальный центробежный	Shuft Tube 100 XL		"SHUFT"	шт.	1		или аналог
	Хомут быстроразъемный	FCCr 100		"SHUFT"	шт.	2		или аналог
	Обратный клапан	RSK 100		"SHUFT"	шт.	1		или аналог
	Регулятор скорости	SRE-2.5		"SHUFT"	шт.	1		или аналог
	Воздуховод из оцинкованной стали D=100 мм s=0.6 мм	ГОСТ 14918-80*			м	3		
	Отвод 90 град, оц.сталь s=0,7мм	ГОСТ 14918-80*						
	φ100				шт.	1		
	Решетка вентиляционная круглая 130 мм вытяжная АБС с фланцем	ERA 10PK Ø100			шт.	1		или аналог
	B4							
	Вентилятор канальный центробежный	Shuft Tube 100 XL		"SHUFT"	шт.	1		или аналог
	Хомут быстроразъемный	FCCr 100		"SHUFT"	шт.	2		или аналог
	Обратный клапан	RSK 100		"SHUFT"	шт.	1		или аналог
	Регулятор скорости	SRE-2.5		"SHUFT"	шт.	1		или аналог
	Воздуховод из оцинкованной стали D=100 мм s=0.6 мм	ГОСТ 14918-80*			м	2		
	Решетка вентиляционная круглая 130 мм вытяжная АБС с фланцем	ERA 10PK Ø100			шт.	1		или аналог
	B5							
	Вентилятор канальный центробежный	Shuft Tube 100 XL		"SHUFT"	шт.	1		или аналог
	Хомут быстроразъемный	FCCr 100		"SHUFT"	шт.	2		или аналог

Инь.Н подл.

Подпись и дата

Взам. инв.Н

Изм.	Кол.	Лист	№ док.	Подпись	Дата

25-21-0В.С

Лист  
2

СОГЛАСОВАНО

Позиция	Наименование и техническая характеристика	Тип, марка, обозначение документа, опросного листа	Код оборудования, изделия, материала	Завод - изготовитель	Единица измерения	Количество	Масса единицы, кг	Примечание
	Обратный клапан	RSK 100		"SHUFT"	шт.	1		или аналог
	Регулятор скорости	SRE-2.5		"SHUFT"	шт.	1		или аналог
	Воздуховод из оцинкованной стали D=100 мм s=0.6 мм	ГОСТ 14918-80*			м	2		
	Отвод 90 град, оц.сталь s=0,7мм	ГОСТ 14918-80*						
	φ100				шт.	1		
	Решетка вентиляционная круглая 130 мм вытяжная АБС с фланцем	ERA 10PK Ø100			шт.	1		или аналог
	B6, B7							
	Вентилятор канальный центробежный	Shuff Tube 200 XL		"SHUFT"	шт.	16		
	Хомут быстроразъемный	FCCr200		"SHUFT"	шт.	32		
	Обратный клапан	RSK 200		"SHUFT"	шт.	16		
	Регулятор скорости	SRE-2.5		"SHUFT"	шт.	16		
	Воздуховод из оцинкованной стали 200x200мм s=0.6 мм	ГОСТ 14918-80*			м	48		
	Решетка вентиляционная регулируемая	PBp-1 200x200 мм			шт.	48		
	Переход из оц.стали s=0,7 мм	ГОСТ 14918-80*						
	200x200-φ200				шт.	32		
	B8							
	Вентилятор канальный центробежный	Shuff Tube 100 XL		"SHUFT"	шт.	8		или аналог
	Хомут быстроразъемный	FCCr 100		"SHUFT"	шт.	16		или аналог
	Обратный клапан	RSK 100		"SHUFT"	шт.	8		или аналог
	Регулятор скорости	SRE-2.5		"SHUFT"	шт.	8		или аналог
	Воздуховод из оцинкованной стали D=100 мм s=0.6 мм	ГОСТ 14918-80*			м	24		
	Решетка вентиляционная круглая 130 мм вытяжная АБС с фланцем	ERA 10PK Ø100			шт.	8		или аналог
	Отвод 90 град, оц.сталь s=0,7мм	ГОСТ 14918-80*						
	φ100				шт.	8		

Взам. инв.Н

Подпись и дата

Инв.Н подл.

Изм.	Кол.	Лист	№ док.	Подпись.	Дата

25-21-0B.C

Лист

3



СОГЛАСОВАНО

Позиция	Наименование и техническая характеристика	Тип, марка, обозначение документа, опросного листа	Код оборудования, изделия, материала	Завод - изготовитель	Единица измерения	Количество	Масса единицы, кг	Примечание
	В9							
	Вентилятор канальный центробежный	Shuft Tube 100 XL		"SHUFT"	шт.	8		или аналог
	Хомут быстроразъемный	FCCr 100		"SHUFT"	шт.	16		или аналог
	Обратный клапан	RSK 100		"SHUFT"	шт.	8		или аналог
	Регулятор скорости	SRE-2.5		"SHUFT"	шт.	8		или аналог
	Воздуховод из оцинкованной стали D=100 мм s=0.6 мм	ГОСТ 14918-80*			м	32		
	Решетка вентиляционная круглая 130 мм вытяжная АБС с фланцем	ERA 10PK Ø100			шт.	8		или аналог
	Отвод 90 град, оц.сталь s=0,7мм	ГОСТ 14918-80*						
	φ100				шт.	16		
	Замена вентиляционных решеток на суц. вентшахтах:							
	Решетка вентиляционная пластиковая 200x250(h) мм				шт.	75		
	Расходные материалы для монтажа всех систем вентиляции:							
	Огнестойкая монтажная пена, баллон				шт	10		
	Герметик силиконовый универсальный бесцветный (0,98г/см3) V=280мл				шт	10		
	Скотч алюминиевый 50мкрн 50ммx50м				шт	5		
	Крепления и соединения воздуховодов и вентустановок				кг	60		
	Прочие работы							
	Пробивка отверстий в стеновых железобетонных панелях (внутренних) толщиной до 160мм, сечением 200x200мм				шт	1		Прокладка воздуховодов
	Пробивка отверстий в стеновых железобетонных панелях (внутренних) толщиной до 160мм, диаметром 200мм				шт	3		Прокладка воздуховодов
	Пробивка отверстий в стеновых железобетонных панелях (внутренних) толщиной до 160мм, диаметром 100мм				шт	57		Прокладка воздуховодов
	Пробивка отверстий в стеновых железобетонных панелях (наружных) толщиной до 380мм, диаметром 132мм				шт	22		Установка клапанов КПВ-125
	Пробивка отверстий в стеновых железобетонных панелях (наружных) толщиной до 380мм, диаметром 40мм				шт	16		Установка клапанов "Домвент"
	Очистка вентиляционных каналов железобетонных стеновых панелей (вентблоков) от строительного мусора и посторонних предметов				м	200		Очистка 50% каналов
	Демонтаж металлического воздуховода сечением 200x200мм				м	48		

Взам. инв.Н

Подпись и дата

Инв.Н подл.

Изм.	Кол.	Лист	№ док.	Подпись.	Дата

25-21-ОВ.С

Лист

4